

# PLAN ET ÉLÉVATION

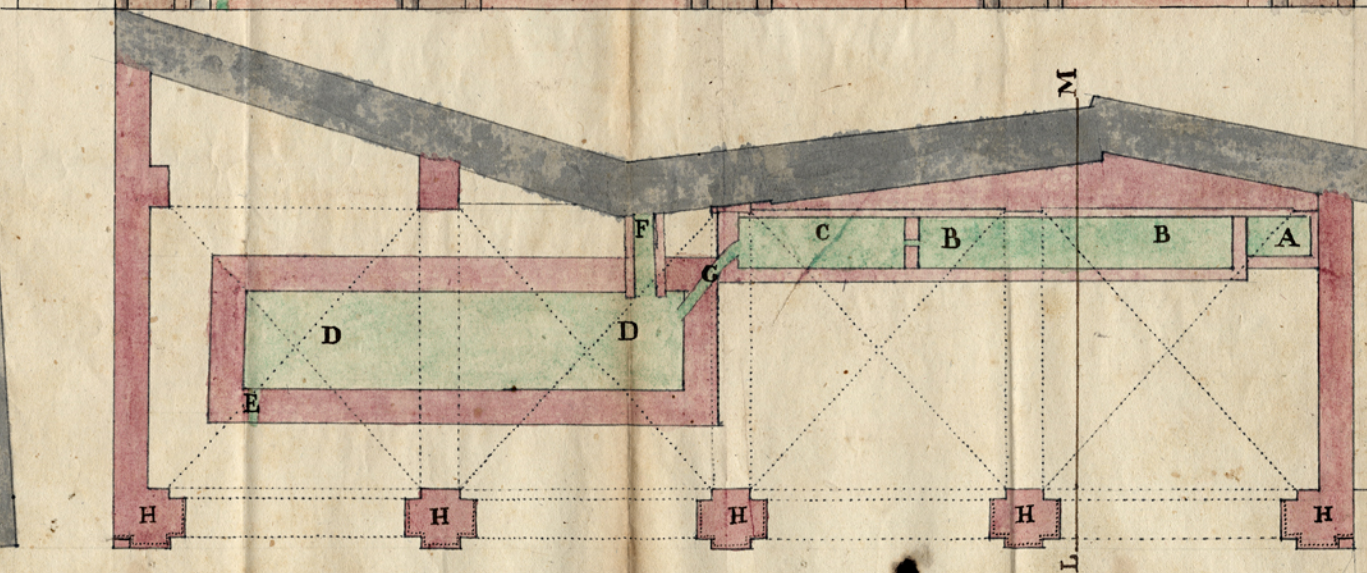
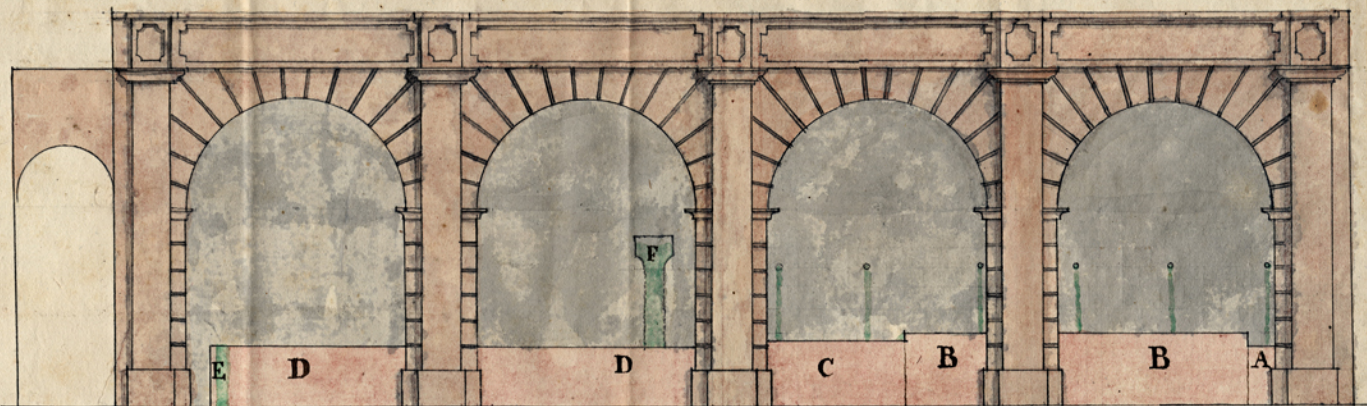
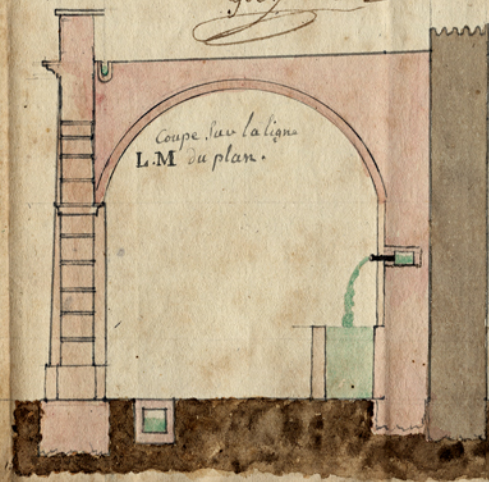
de cinq piedroits et voûtes à faire, pour Couvrir  
les Lavoirs et fontaine de la Commune du Bar.

## LEGENDE

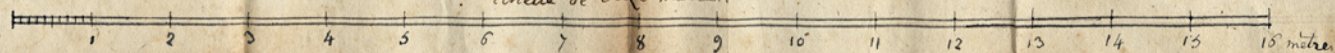
- A. Élévation et plan d'un petit lavoir.
- B. Élévation et plan de l'abreuvoir.
- C. Élévation et plan du lavoir pour les herbes.
- D. Élévation et plan du Grand lavoir.
- E. fuite de l'eau du Grand lavoir.
- F. Conduite des eaux surabondantes dans le Grand lavoir.
- G. Conduite de l'eau de la fontaine dans le grand lavoir.
- H. piedroits.

fait et fini par nous Souffigné, à Grasse  
le 22 aour 1822.

Goby architecte



Échelle de seize mètres.



7.3 Plan du lavoir au Bar. AD06, photographie Jean-François Boué