



**Revenu de solidarité active :  
la stratégie efficace du Département  
des Alpes-maritimes**

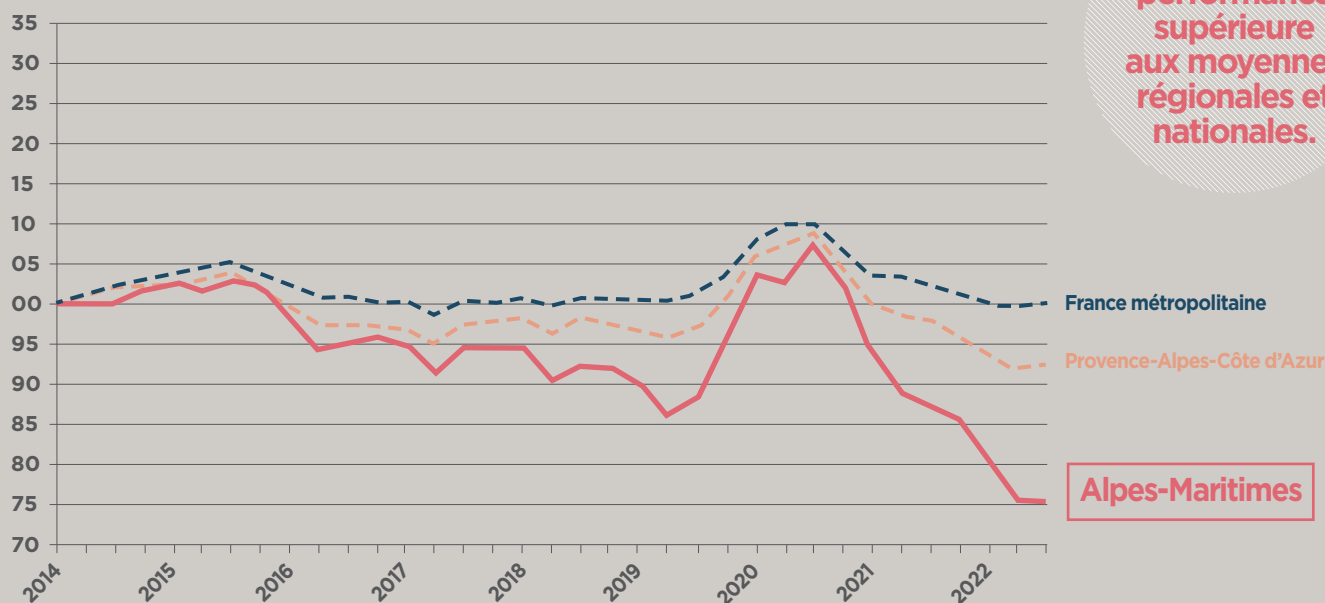
**QUAND  
PROXIMITÉ  
RIME AVEC  
EFFICACITÉ**

**JUILLET 2023**

# Une politique maîtrisée.



## Depuis 2014, une baisse exceptionnelle du nombre d'allocataires dans le 06

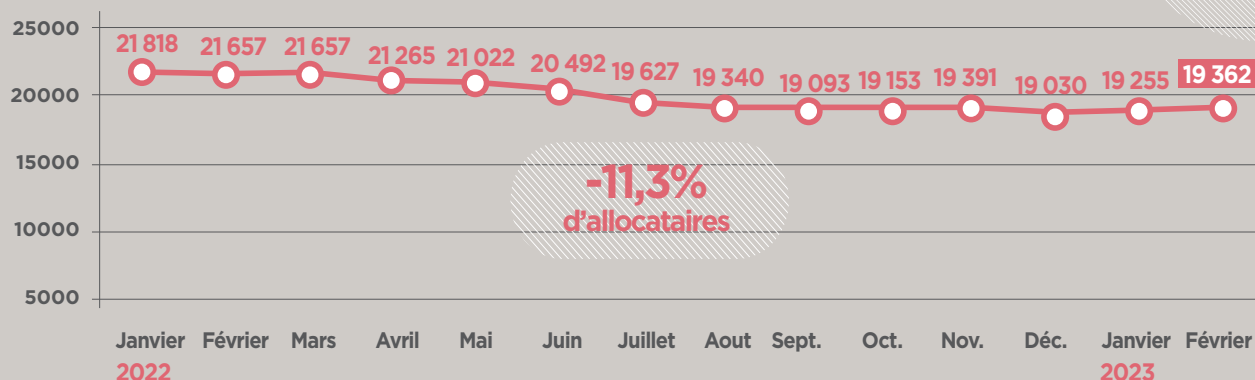


Une performance supérieure aux moyennes régionales et nationales.

Sources : CAF de la région Provence - Alpes - Côte d'Azur (allstat FR2, données trimestrielles) ; MSA (données trimestrielles).  
 Note : Au 1<sup>er</sup> janvier 2016, la composante « activité » du RSA et la prime pour l'emploi (PPE) ont fusionné pour devenir la Prime d'activité (PA).  
 La suppression de la partie « activité » du RSA ne modifie pas la partie « socle ». Ainsi, les chiffres du RSA portent désormais sur la seule composante historiquement appelée « RSA socle ». Le nombre de bénéficiaires du RSA socle avant le 1<sup>er</sup> janvier 2016 a été recalculé par cumul des deux anciennes composantes « socle seul » et « socle et activité ».



## Nombre d'allocataires dans les Alpes-Maritimes



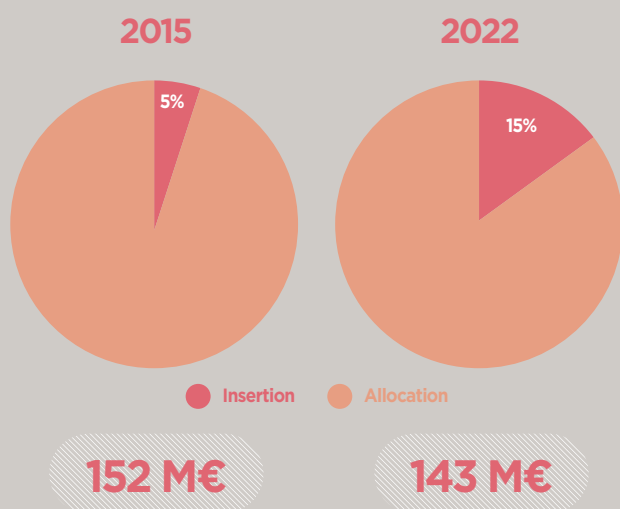
Post Covid, l'effort sur l'insertion porte ses fruits.

-11,3%  
d'allocataires

# L'insertion dynamique des plus défavorisés : une priorité pour le Département.



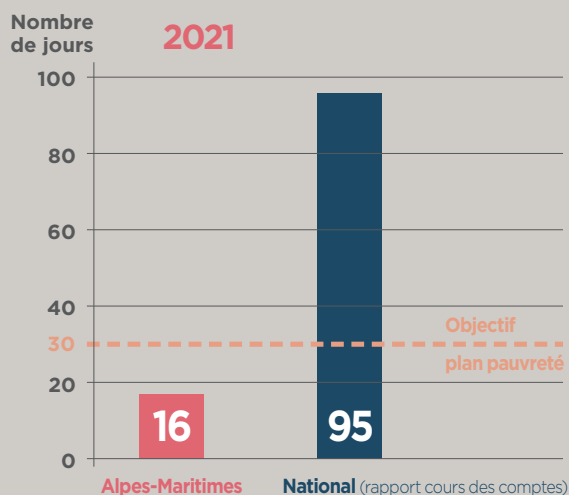
Le ratio insertion / allocation en nette évolution depuis 2015



En 2022, 12 000 personnes sont sorties du dispositif et ont retrouvé un emploi durable grâce à notre politique d'insertion professionnelle.



Un délai de prise en charge des bénéficiaires du RSA, 6 fois plus rapide que la moyenne nationale



# Fraude sociale : un contrôle attentif du juste droit



## Une brigade de lutte contre la fraude

- créée en 2012
- 1000 dossiers vérifiés  
chaque année
- + de 3120 dossiers  
de fraude recensés



## Les impôts des Maralpins préservés

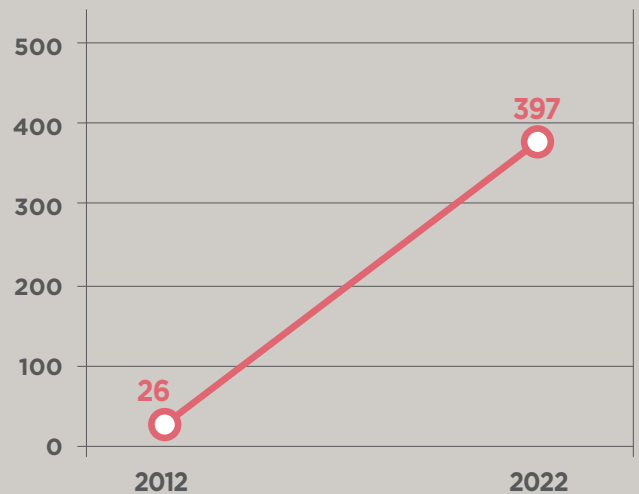
**29,5 M€**

- 27.8 M€ d'économies
- 1.7 M€ d'amendes

QUAND  
**PROXIMITÉ**  
RIME AVEC  
**EFFICACITÉ**



## Nombre d'amendes 2012 -2022



## Économies réalisées 2012 -2022

