



DÉPARTEMENT
DES ALPES-MARITIMES | 06

**Revenu de solidarité active :
la stratégie efficace du Département
des Alpes-maritimes**

**QUAND
PROXIMITÉ
RIME AVEC
EFFICACITÉ**

JUILLET 2023

departement06.fr

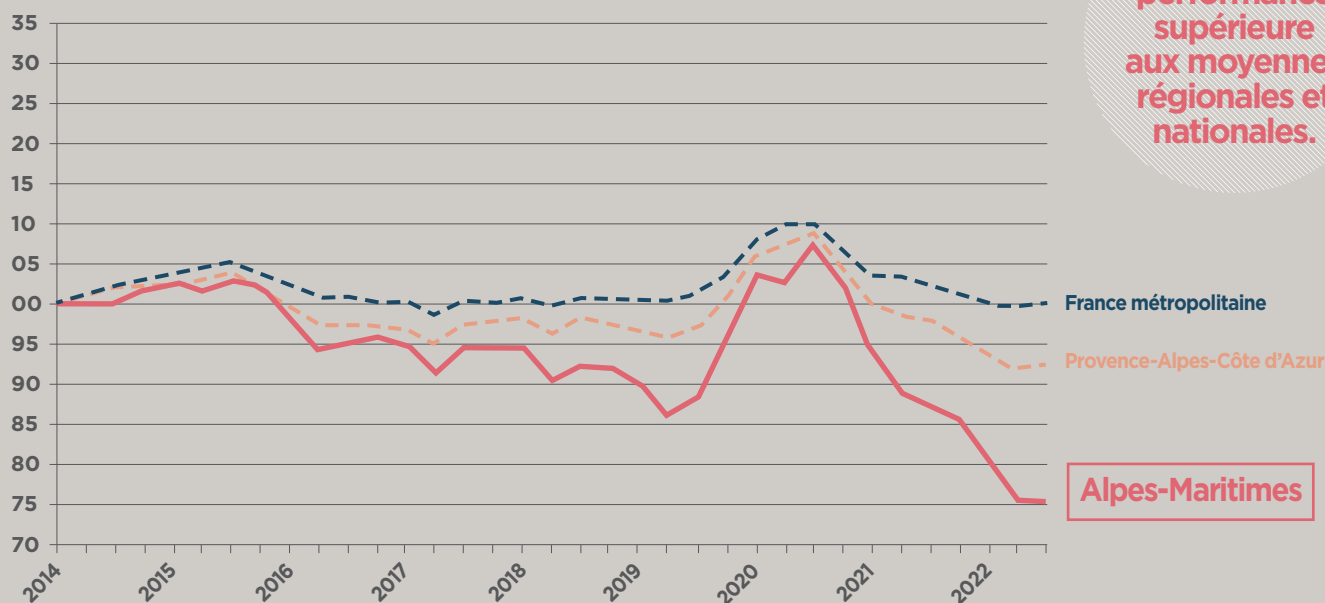
 #AlpesMaritimes   DEPARTEMENT06

VOUS
AVANT
TOUT!

Une politique maîtrisée.



Depuis 2014, une baisse exceptionnelle du nombre d'allocataires dans le 06

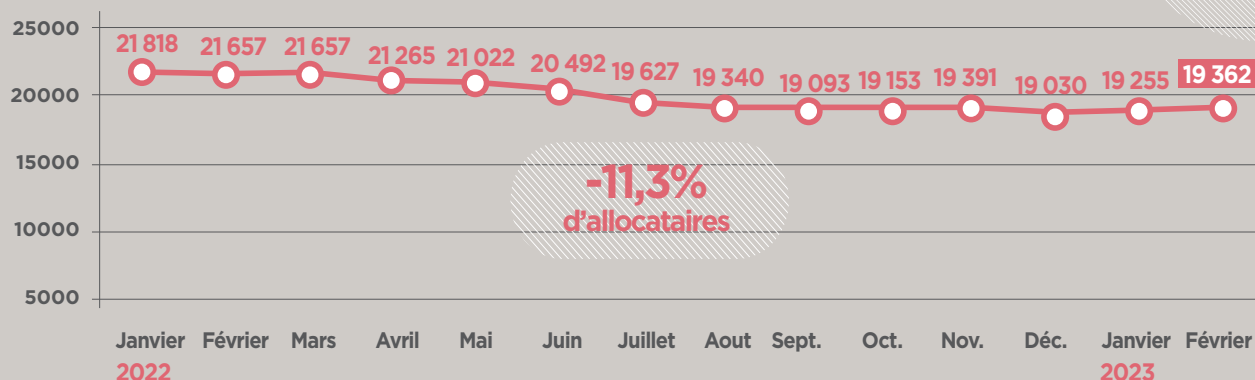


Une performance supérieure aux moyennes régionales et nationales.

Sources : CAF de la région Provence - Alpes - Côte d'Azur (allstat FR2, données trimestrielles) ; MSA (données trimestrielles).
 Note : Au 1^{er} janvier 2016, la composante « activité » du RSA et la prime pour l'emploi (PPE) ont fusionné pour devenir la Prime d'activité (PA). La suppression de la partie « activité » du RSA ne modifie pas la partie « socle ». Ainsi, les chiffres du RSA portent désormais sur la seule composante historiquement appelée « RSA socle ». Le nombre de bénéficiaires du RSA socle avant le 1^{er} janvier 2016 a été recalculé par cumul des deux anciennes composantes « socle seul » et « socle et activité ».



Nombre d'allocataires dans les Alpes-Maritimes



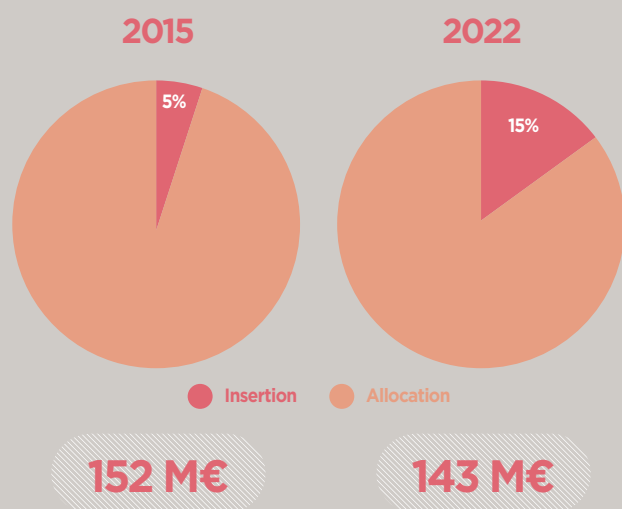
Post Covid, l'effort sur l'insertion porte ses fruits.

-11,3%
d'allocataires

L'insertion dynamique des plus défavorisés : une priorité pour le Département.



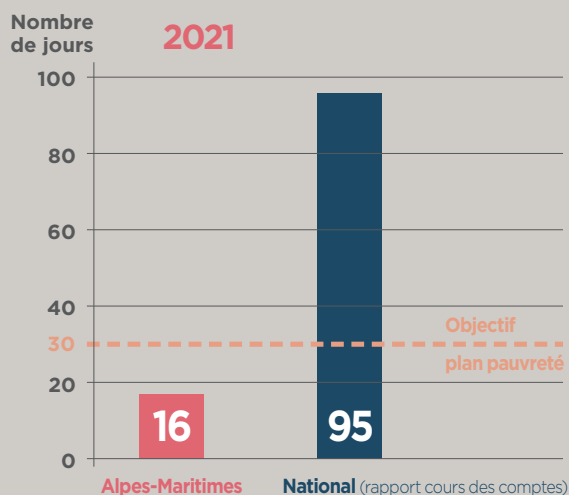
Le ratio insertion / allocation en nette évolution depuis 2015



En 2022, 12 000 personnes sont sorties du dispositif et ont retrouvé un emploi durable grâce à notre politique d'insertion professionnelle.



Un délai de prise en charge des bénéficiaires du RSA, 6 fois plus rapide que la moyenne nationale



Fraude sociale : un contrôle attentif du juste droit



Une brigade de lutte contre la fraude

- créée en 2012
- 1000 dossiers vérifiés
chaque année
- + de 3120 dossiers
de fraude recensés



Les impôts des Maralpins préservés

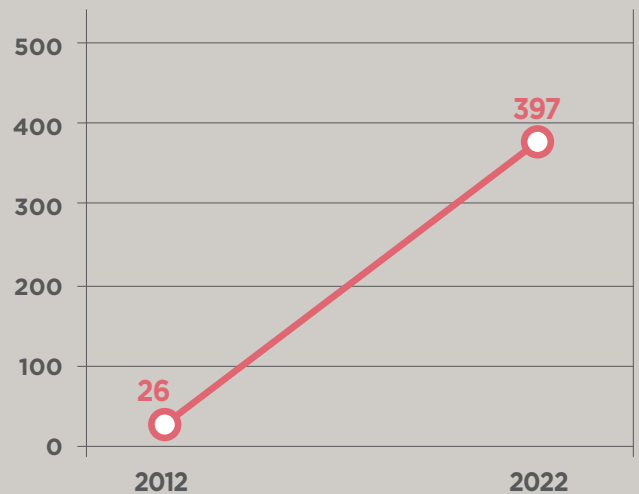
29,5 M€

- 27.8 M€ d'économies
- 1.7 M€ d'amendes

QUAND
PROXIMITÉ
RIME AVEC
EFFICACITÉ



Nombre d'amendes 2012 -2022



Économies réalisées 2012 -2022

